

U-Boot typ IXC interior and exterior sets


for 1/72 scale Revell kit U-Boot typ IXC

Other sets:

- N72010 U-Boot typ IXC Opened Front and Rear Torpedo Muzzle Doors
- N72012 U-Boot typ IXC Rear Torpedo Section & Crew Bunks
- N72013 U-Boot typ IXC Exterior Set Part I
- N72017 U-Boot typ IXC Engine Section
- N72018 U-Boot typ IXC Weapon Set Single 37 mm & 2 twin 20 mm AA cannons
- N72019 U-Boot typ IXC Torpedo Loading Cart on Sea

NAVY SERIES
N72011

detailed resin set with photo-etched parts.
detailní resinový model obsahující fotoleptané díly




**U-Boot typ IXC
Front Torpedo Section
Torpedoraum**

1/72

MPM Production

NAVY SERIES
N72015

detailed resin set with photo-etched parts.
detailní resinový model obsahující fotoleptané díly



**U-Boot typ IXC
Front Crew Quarters
Bugraum**

1/72

Set for Revell kit U-boat IXC

MPM Production

NAVY SERIES
N72016

detailed resin set with photo-etched parts.
detailní resinový model obsahující fotoleptané díly



**U-Boot Typ IXC
Captain's & Officers' Ward Room
Kapitáns- und Offizier Raum**

1/72

MPM Production

NAVY SERIES
N72022

detailed resin set with photo-etched parts.
detailní resinový model obsahující fotoleptané díly



**U-Boot Typ IXC
Galley
Kombüse**

1/72

Set for Revell kit U-boat IXC

MPM Production

- N72020 U-Boot typ IXC Weapon Conversion Set - New 105mm Cannon and Flak Vierling (4x20 mm)
- N72021 U-Boot typ IXC Exterior Set Part II
- N72023 U-Boot typ IXC Flak Vierling 20mm (4x20mm)

....more at
www.cmkkits.com
www.mpmkits.com
www.aeromodel.eu

CMK Command Section (Control room)
Zentrale
Velitelská sekce

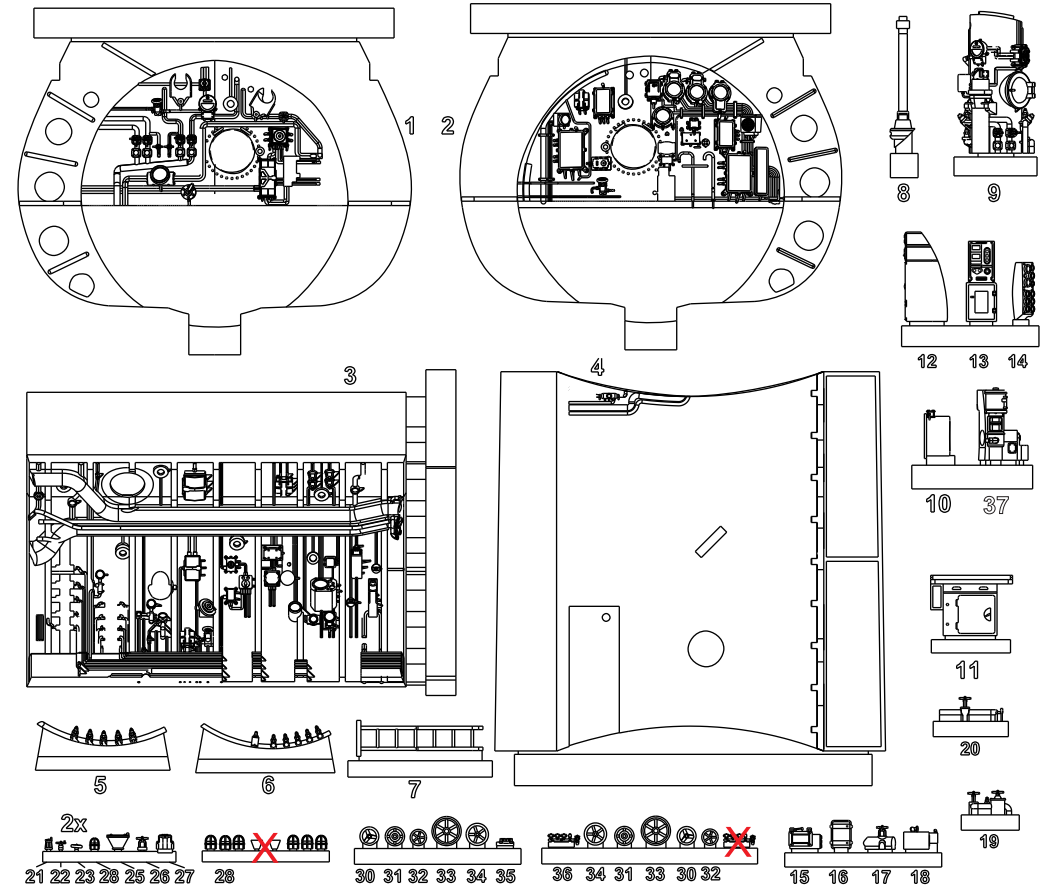
NAVY SERIES

N72014


Highly detailed upgrade set
 Hochdetailliertes Upgrade-Set
 Detailní doplňková sada

MPM Production

For Kit:
U-BOOT typ IXC
 Revell 1/72



CMK Micro Saw
Mikrosäge



U-Boot IX Command Section

Do not use parts 24 and 29
 Verwenden Sie nicht die Teile 24 und 29.
 Nepoužívejte díly 24 a 29

Wires and plastic profiles are not included in the set
 Draht und Plastikprofile sind nicht Bestandteil dieses Upgrade-Sets
 Dráty a plastikové profily nejsou součástí stavebnice

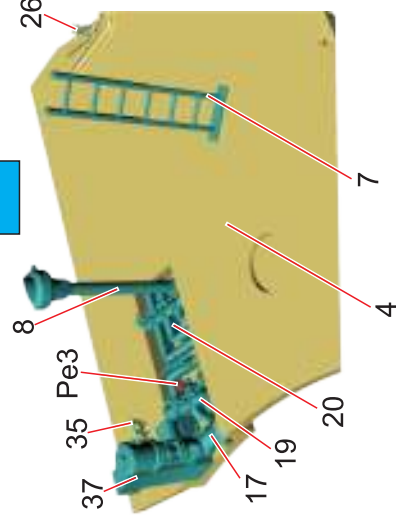
MPM Production Ltd.
 Mezilesí 718, Praha 9, 193 00 CZECH REPUBLIC
www.mpmkits.com / www.cmkkits.com / www.aeromodel.eu - distribution
 e-mail: export@mpm.cz



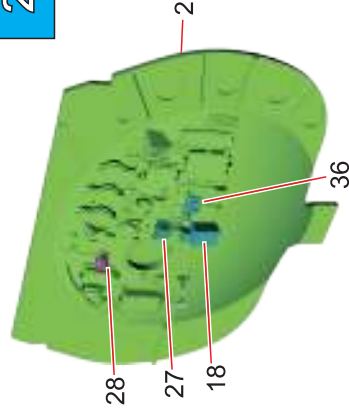
1



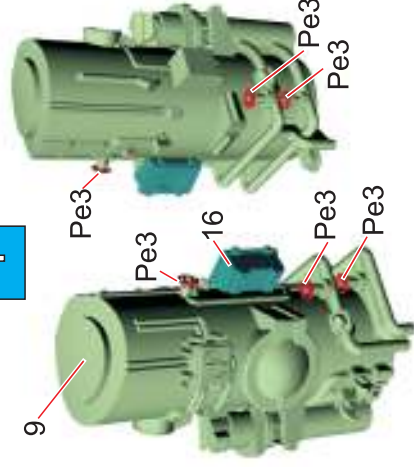
3



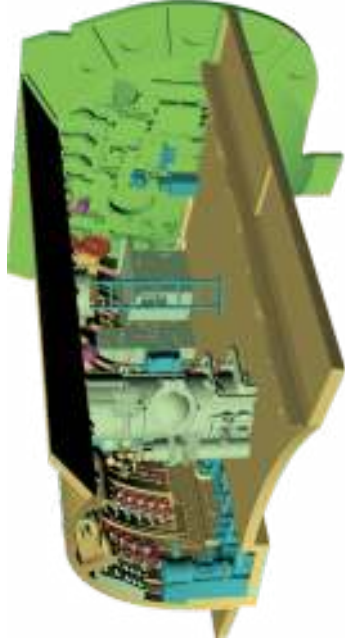
2



4

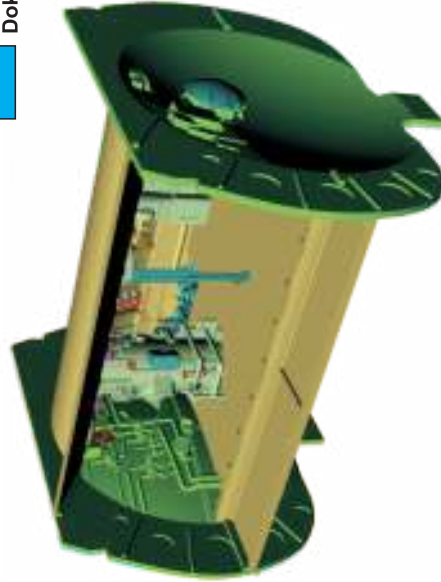


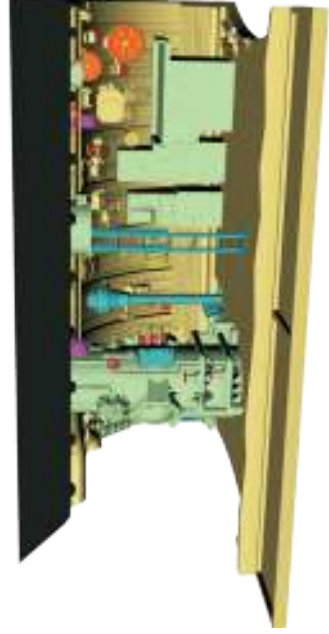
!
 The color of the parts in the instructions does not match the actual color of the real interior. The overall color of the interior was in ivory colour for other details see the realistic box art painting.
 Die demonstrierativ farbige dargestellte Bauanleitung entspricht nicht der realen Farbgestaltung der Teile. Interieurgrundanstrich wurde im Eifenbeintön durchgeführt.
 Barvy jednotlivých dílů v návodu neodpovídají reálné barvě interiéru. Základní interiéru byl v barvě slonoví kosti, zbarvení detailů najdete na titulním obražku na krabici.



8

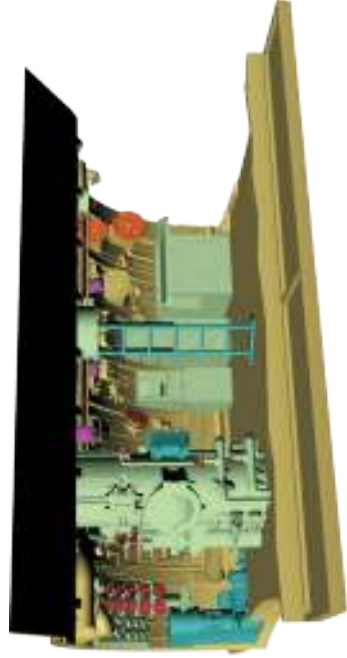
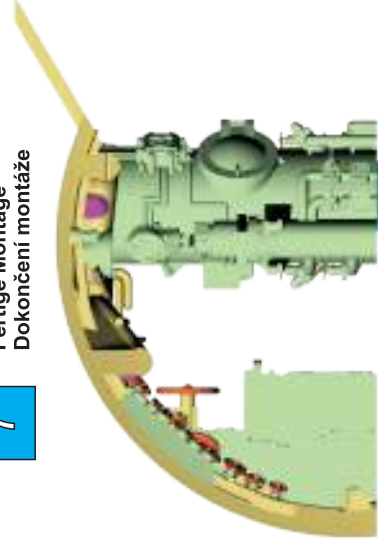
Final assembly - rear view
Fertige Montage - Kontrollansicht
Dokončení montáže - pohled zezadu



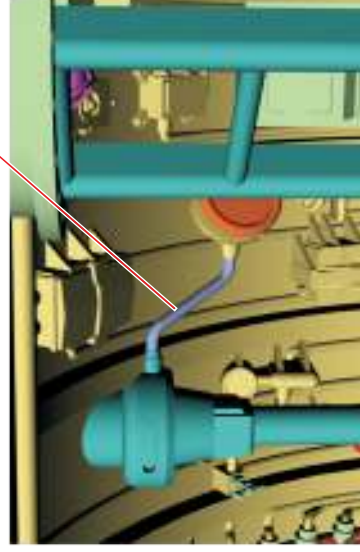


7

Final assembly
Fertige Montage
Dokončení montáže

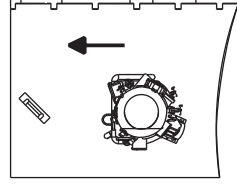
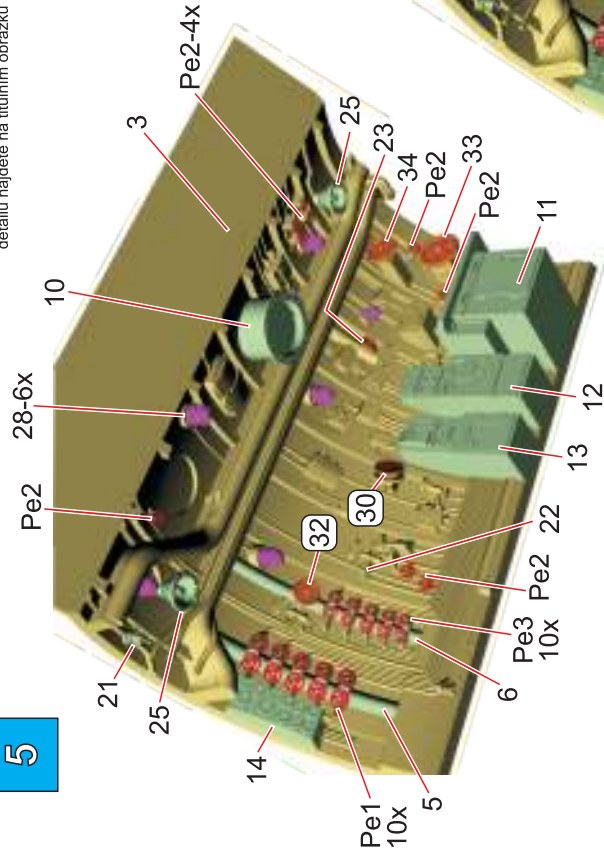


Wire
Draht
Drát



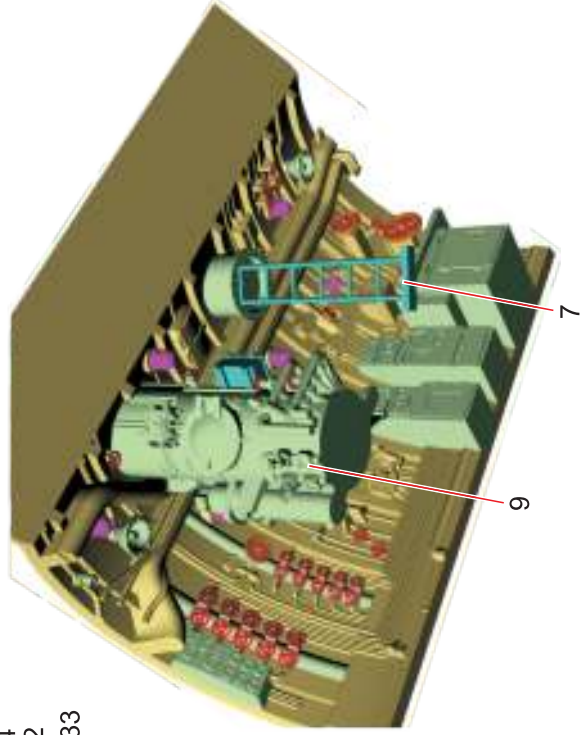
! The color of the parts in the instructions does not match the actual color of the real interior. The overall color of the interior was in ivory colour for other details see the realistic box art painting.
Die demonstrativ farbige dargestellte Bauanleitung entspricht nicht der realen Farbgestaltung der Teile. Interiergrundstrich wurde im Elfenbeinon durchgeführt.
Barvy jednotlivých dílů v návodu neodpovídají realné barvě interiéru. Základ interiéru byl v barvě slonové kosti, zbarvení detailů najdete na titulním obrázku na krabici.

5

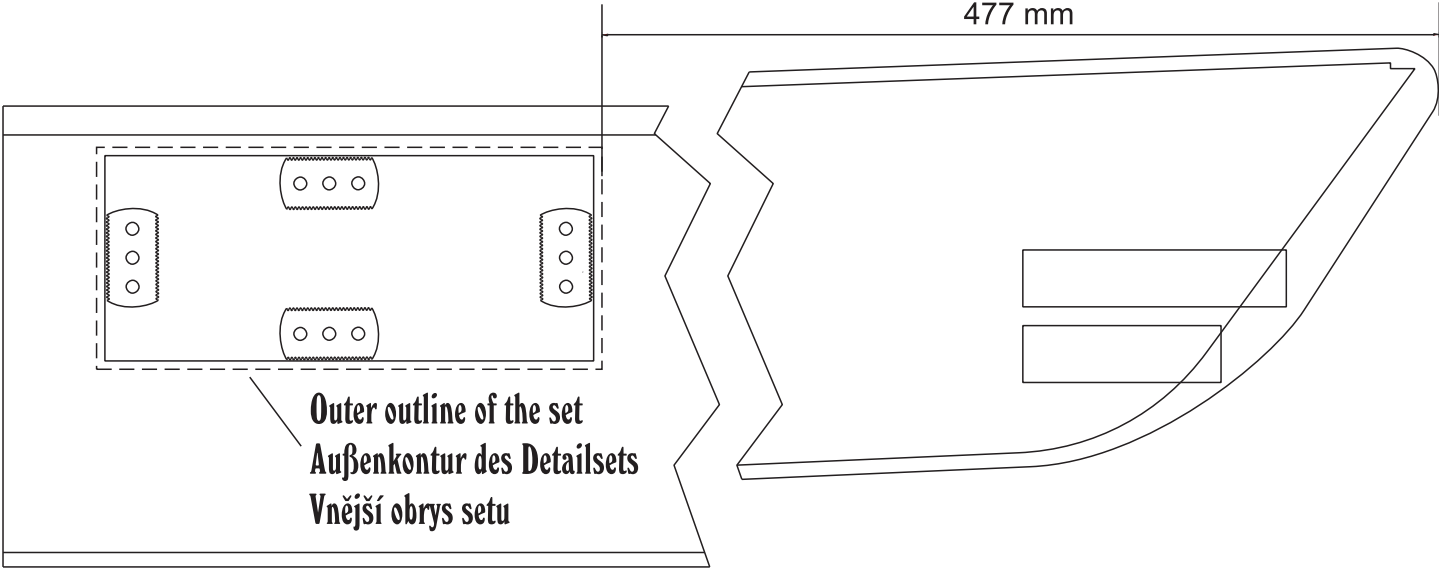
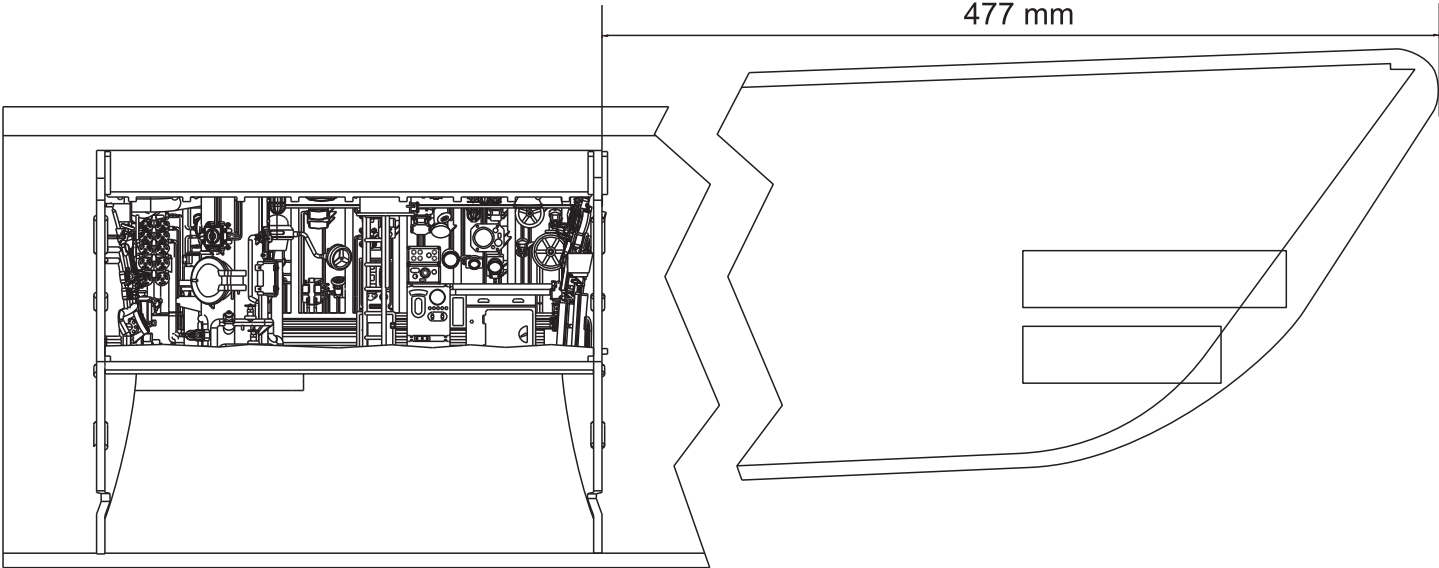


Part 9 location
Position des Teiles 9
Pozice dílu 9

6



Hull cut out detail / Ausschnittdetail des U-Boot Rumpfes / Detail výřezu v trupu



Hull cut out template in scale
Schablone für den Rumpfausschnitt
Šablona výřezu trupu v měřítku