



Odlévaný set / All resin set

5111
1/32

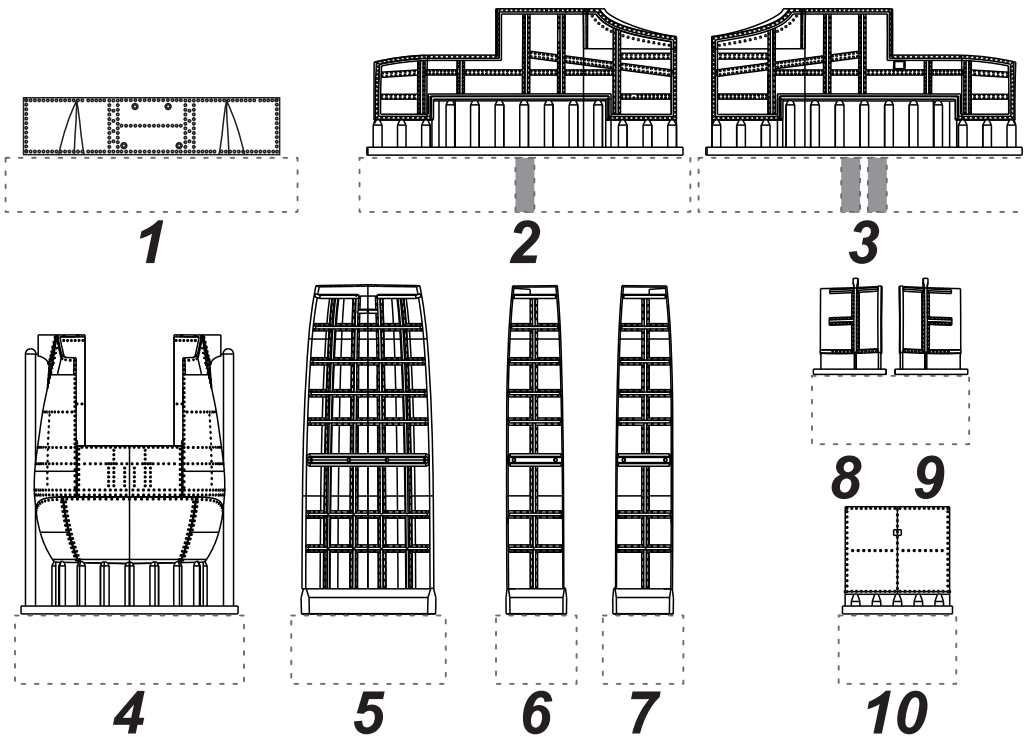
Tempest Mk.V – Engine Cover Panels

for Special Hobby kits

www.cmkkits.com
www.specialhobby.eu

Visit our official website and e-shop at

Polyurethane parts PUR

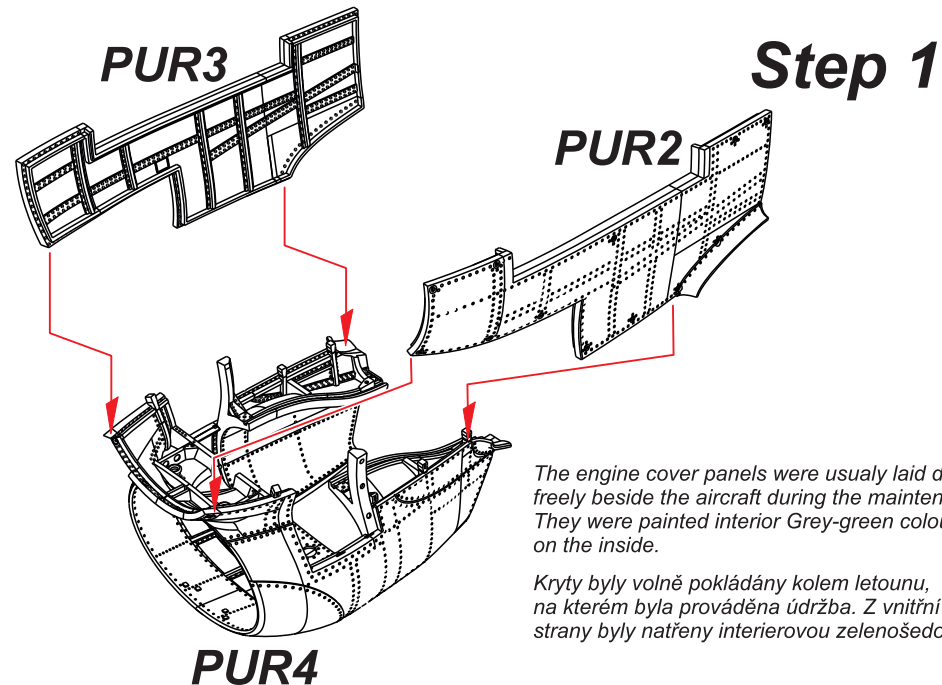


Díly ohnuté popř. pokroutené vlivem teplotních změn a stárnutí materiálu, mohou být narovnané do požadovaného tvaru pomocí proudu teplé vody nebo vzduchu (fén na vlasy). Různé drátky a tyčky nejsou přiloženy. Kontaktní plochy doporučujeme před lepením odmastit.

Parts slightly distorted and bent owing to temperature changes or due to material ageing can be straightened to requested shape by hot water or hot air jet (hair dryer). This process can be repeated till result is entirely satisfactory. Wires and rods not included. It is recommended to remove grease from contact areas

K lepení použít kyanoakrylátové lepidlo / For best gluing results use cyanoacrylate glue

SYMBOLS				
MOŽNOST VOLBY OPTIONAL NACH BELIEBEN OPTION	POUŽÍTE KYANOAKRYLÁTOVÉ LEPIDLO INSTANT CYANOACRYLATE GLUE ZYANOAKRYLÁTKLEBER ADHÉSIF CYANOACRYLAT	OHNOUT BEND BIEGEN COURBER	ZHOTOVIT NOVÉ SCRATCH BUILD FERTIGSTELLEN ACHEVER	ŘEZAT/VRTAT CUT OFF/DRILL ENTFERNEN DETACHER
		GSI colours code		NATŘÍT COLOUR FARBEN PEINDRE



Step 1

The engine cover panels were usually laid down freely beside the aircraft during the maintenance. They were painted interior Grey-green colour on the inside.

Kryty byly volně pokládány kolem letounu, na kterém byla prováděna údržba. Z vnitřní strany byly natřeny interierovou zelenošedou.

Step 2

